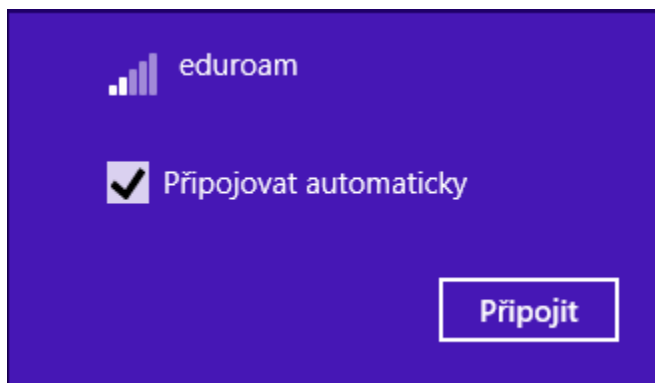


Připojení k síti EDUROAM – irsm.cas.cz

Windows 8, 8.1

Způsob č.1

V oznamovací části Hlavního panelu (lišta, která se nachází na spodní části obrazovky) klikněte levým tlačítkem na ikonu *Bezdrátového připojení*. V seznamu uvidíte síť eduroam. Klikněte na ni a poté na tlačítko *Připojit*.



Budete vyzváni, abyste zadali uživatelské jméno a heslo. (jmeno.prijmeni@irsm.cas.cz a heslo)

← Sítě

eduroam

Zadejte své uživatelské jméno a heslo.

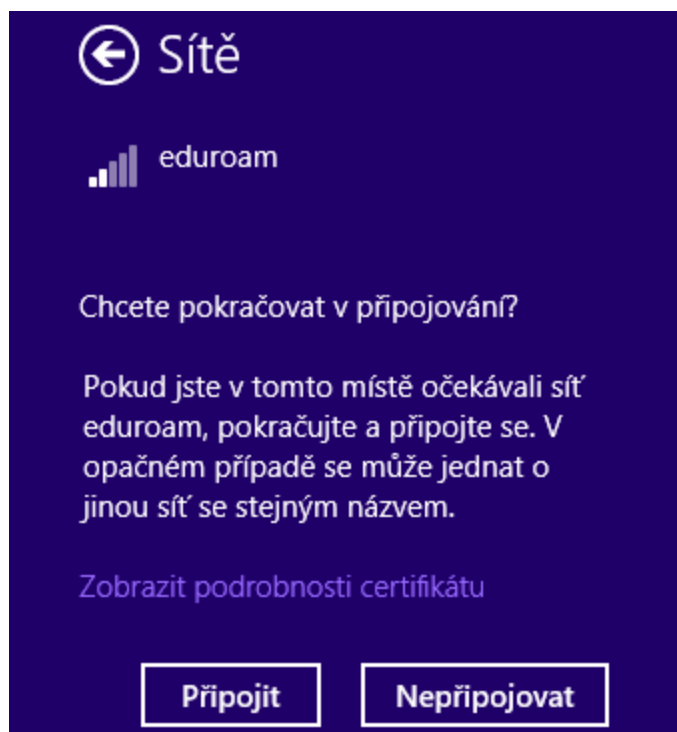
Uživatelské jméno

Heslo

Připojit pomocí certifikátu

OK Storno

System se s takto zadaným jménem a heslem pokusí připojit a automaticky vytvořit připojení k síti eduroam. Budete dotázáni, zda chcete schválit přijetí bezpečnostního certifikátu. Klikněte na tlačítko **Připojit**.

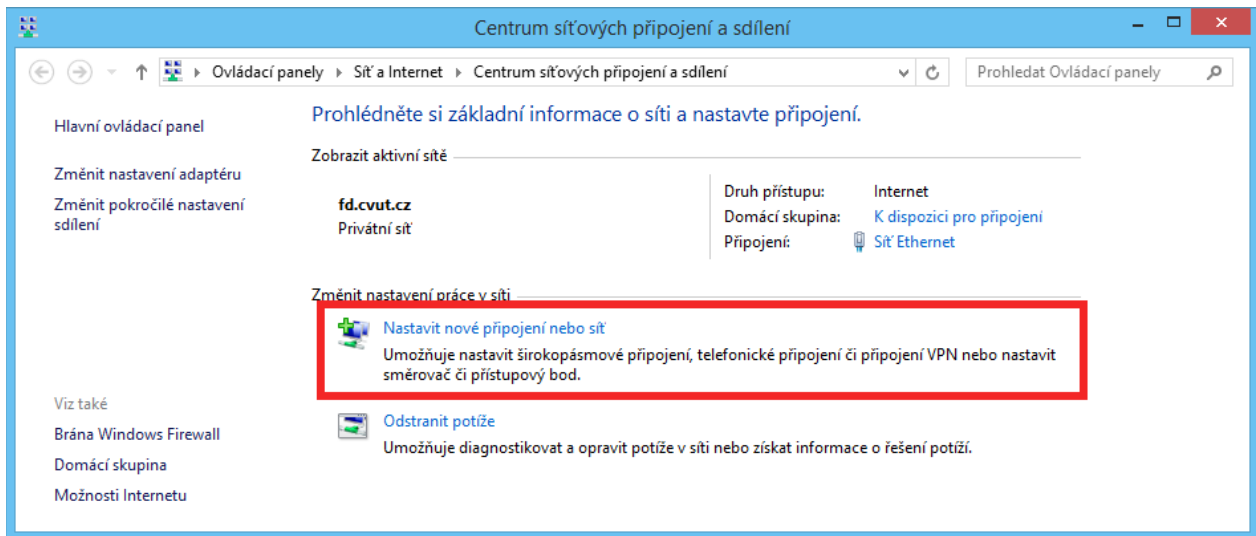


Tím je nastavení u konce a vy budete připojeni k síti eduroam.

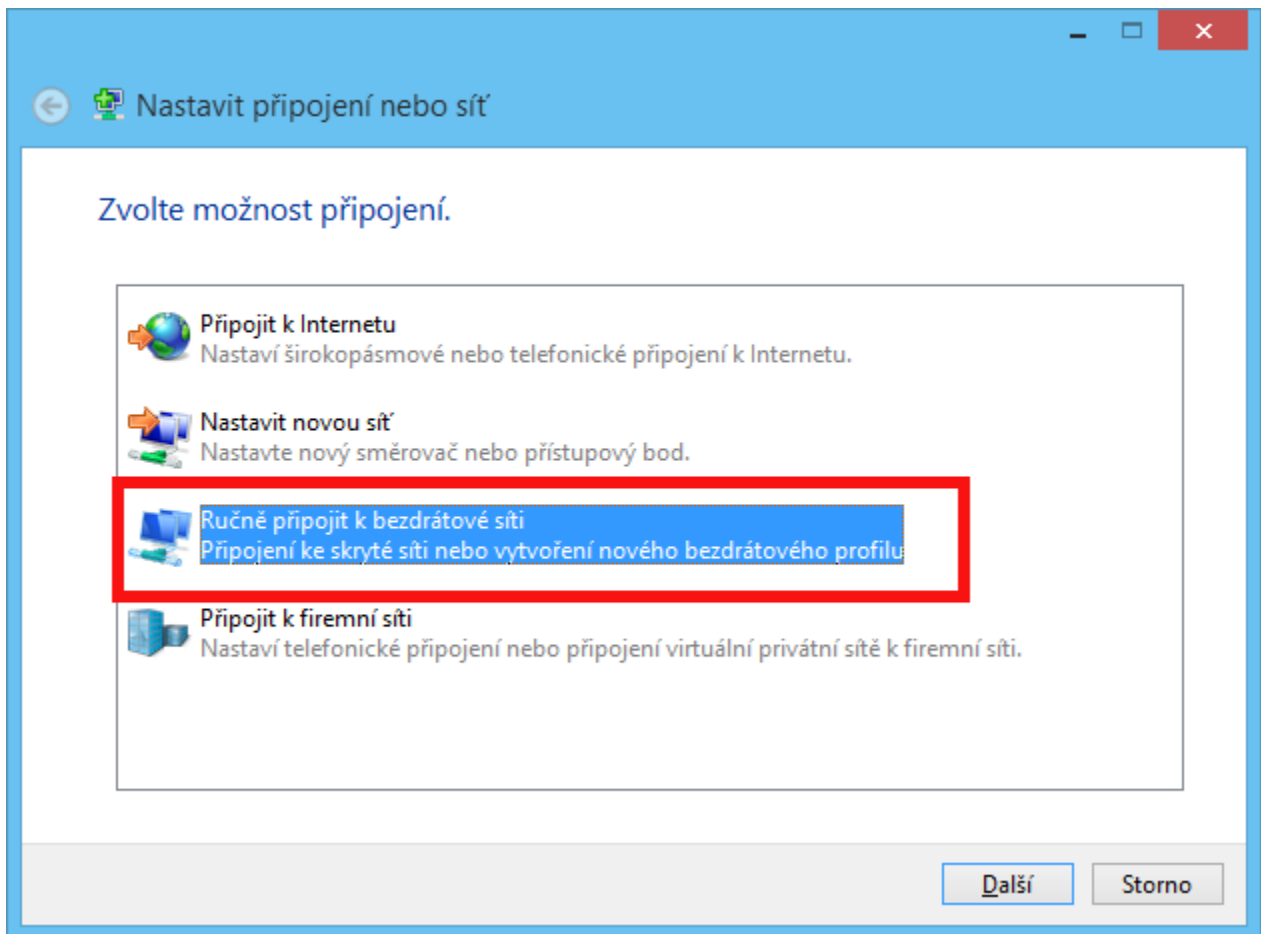
Pokud se Vám pomocí prvního způsobu nedaří se k síti připojit, zkuste postupovat dle způsobu č. 2

Způsob č.2

V oznamovací části Hlavního panelu (lišta, která se nachází na spodní části obrazovky) klikněte levým tlačítkem na ikonu **Bezdrátového připojení**, zde vyberte **Otevřít Centrum síťových připojení a sdílení**. Poté zvolte **Nastavit nové připojení nebo síť**.



Otevře se průvodce vytvořením bezdrátového připojení k síti. V prvním kroku zvolte ***Ručně připojit k bezdrátové síti.***



Do pole *Název sítě* vložte *eduroam*, v *Typu zabezpečení* vyberte *WPA2-podnikové*, v *Typu šifrování* zvolte *AES* a zrušte volbu *Vytvořit připojení automaticky*. Klikněte na tlačítko *Další*.

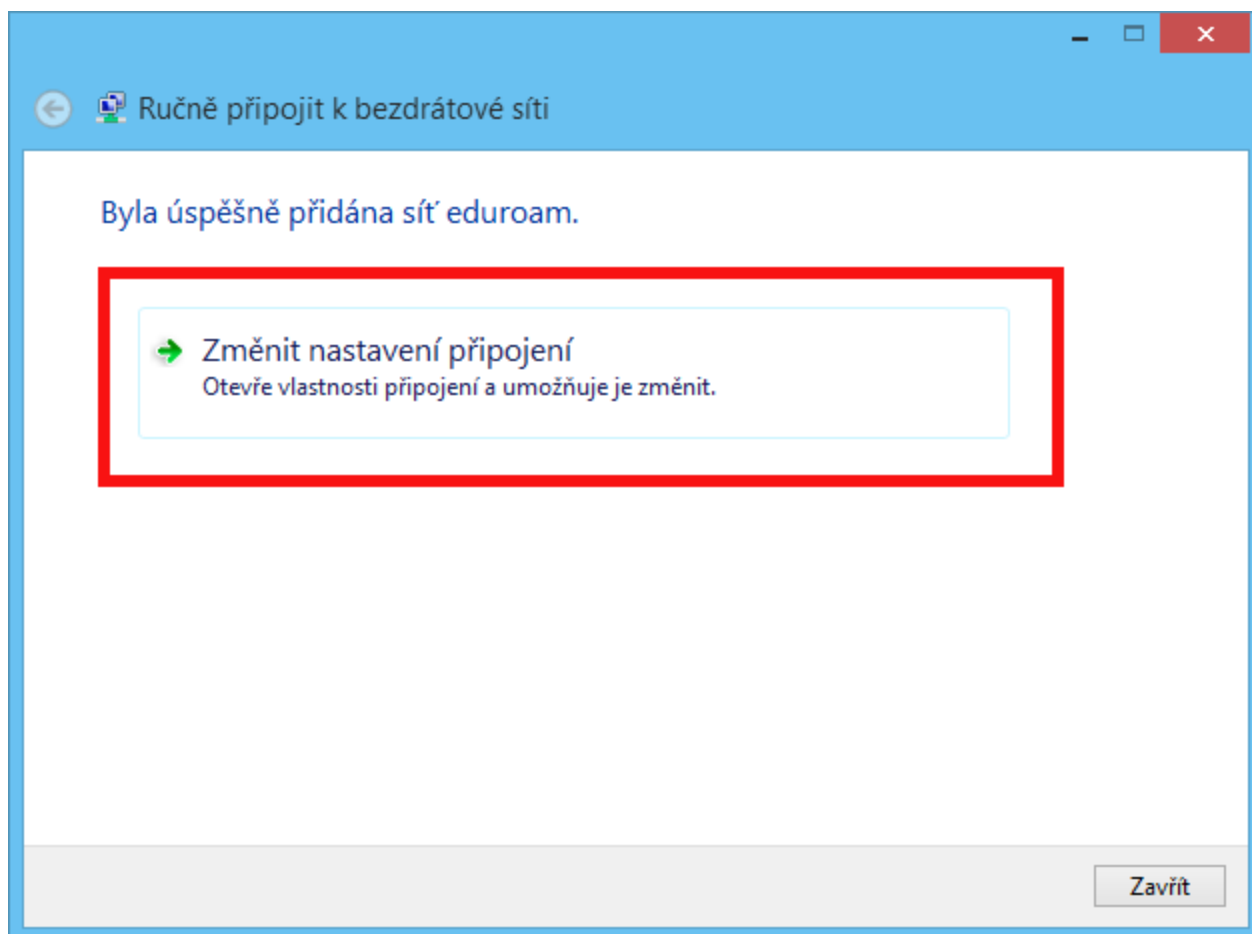
The screenshot shows a Windows window titled "Ručně připojit k bezdrátové síti" (Manually connect to wireless network). The window contains a form for adding a new wireless network. The form has the following fields and options:

- Název sítě:** Text input field containing "eduroam".
- Typ zabezpečení:** Dropdown menu set to "WPA2-podnikové".
- Typ šifrování:** Dropdown menu set to "AES".
- Klíč zabezpečení:** Text input field, currently empty, with a "Skrýt znaky" (Hide characters) checkbox to its right.
- Vytvořit připojení automaticky:** A checkbox that is currently unchecked.
- Připojit, i když síť právě nevysílá:** A checkbox that is currently unchecked.

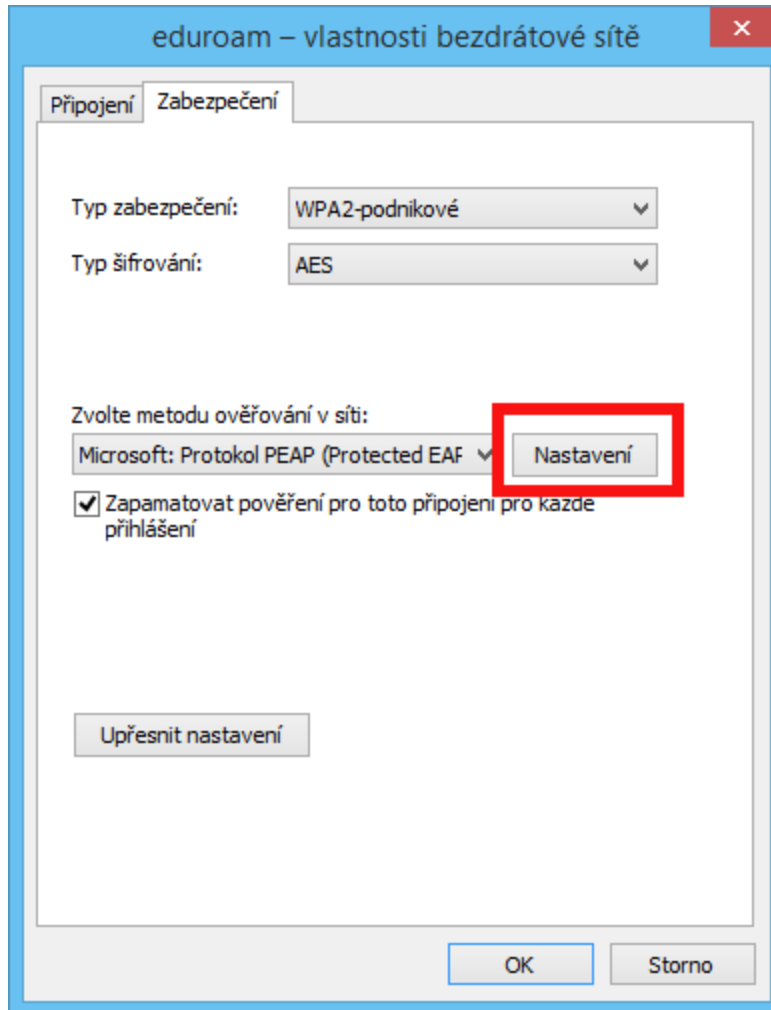
Below the checkboxes, there is a warning message: "Upozornění: Pokud vyberete tuto možnost, může být ohroženo zabezpečení vašich osobních údajů v počítači." (Warning: If you select this option, the security of your personal data on the computer may be compromised.)

At the bottom right of the window, there are two buttons: "Další" (Next) and "Storno" (Cancel).

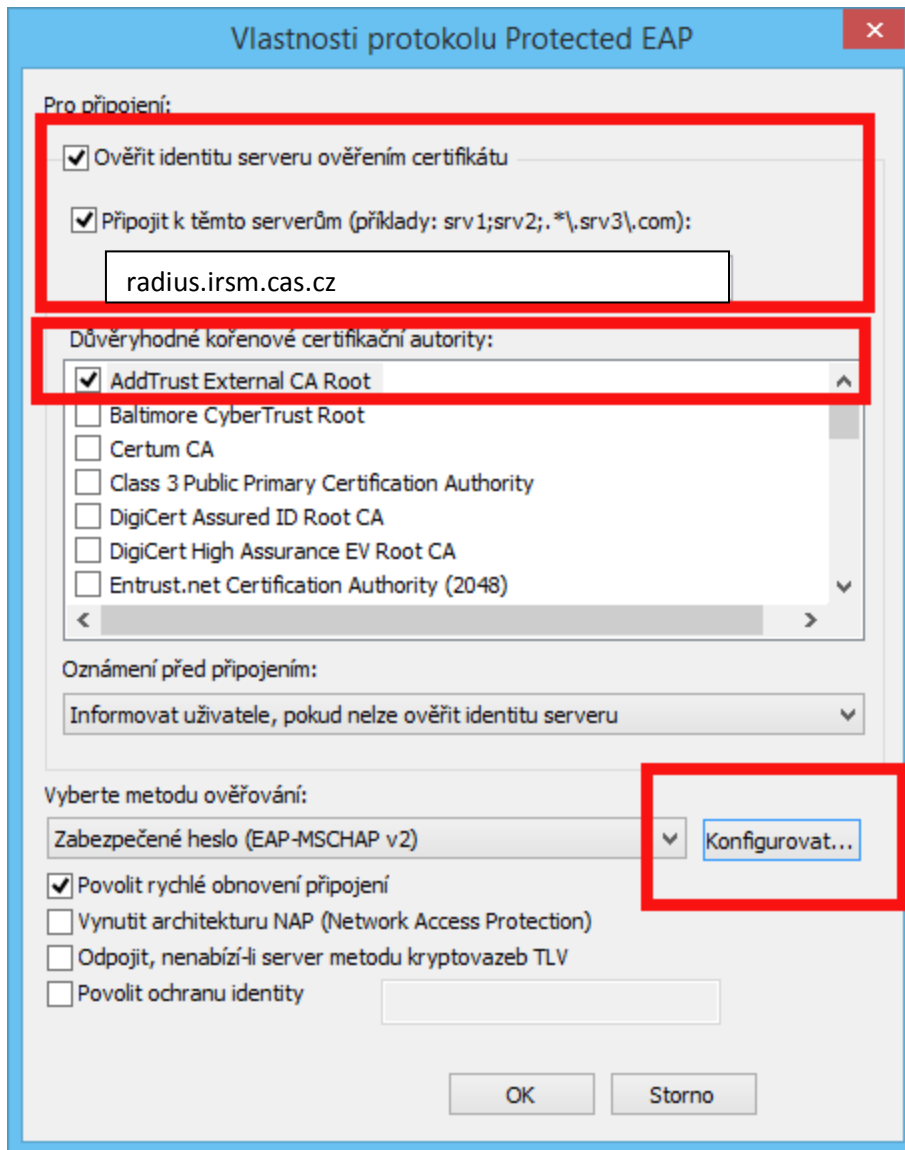
System oznámí, že byla úspěšně přidána síť *eduroam*. Klikněte na tlačítko *Změnit nastavení připojení*.



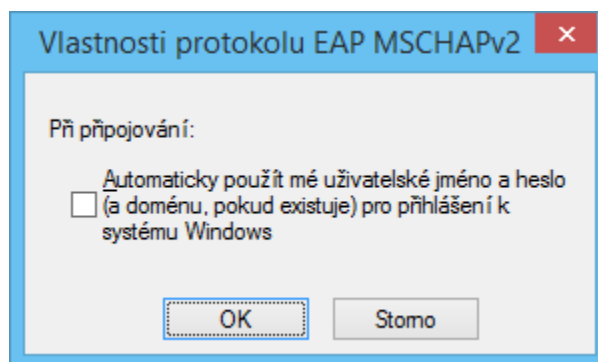
Ve vlastnostech bezdrátové sítě eduroam se přepněte na kartu **Zabezpečení**. U metody ověřování v síti klikněte na tlačítko **Nastavení**.



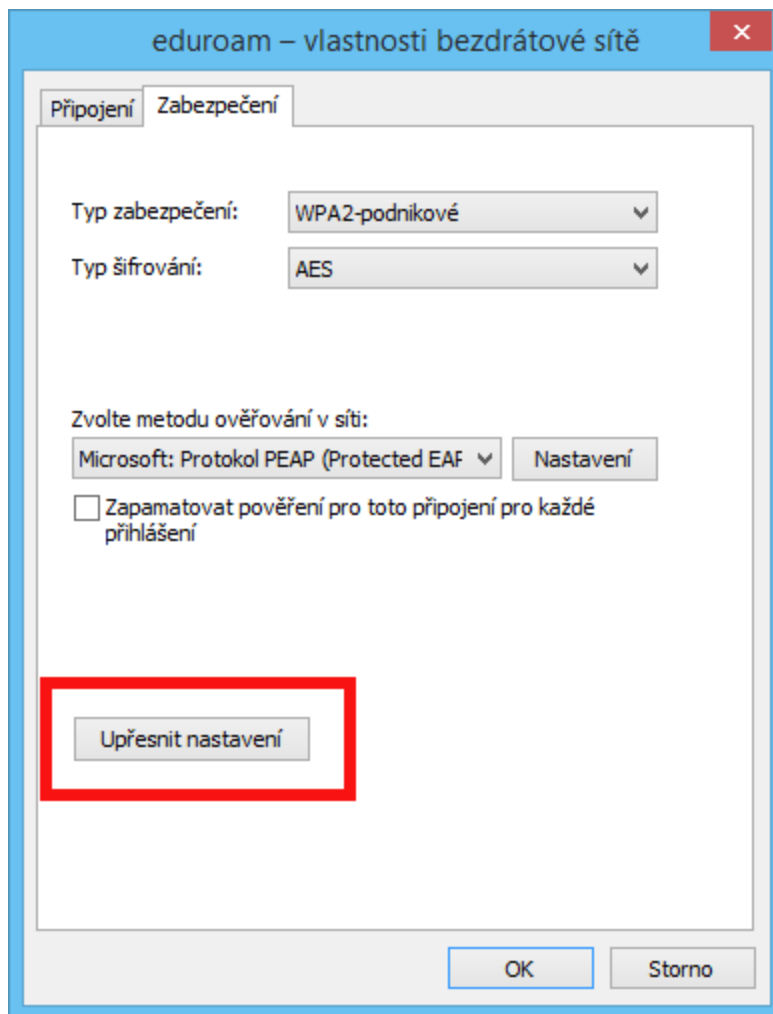
Zaškrtněte ***Ověřit certifikát serveru*** a ***Připojit k těmto serverům*** (doménové jméno serveru – radius.irms.cas.cz). Dále vyberte kořenovou certifikační autoritu ***AddTrust External CA Root***. Dále klikněte na tlačítko ***Konfigurovat***.



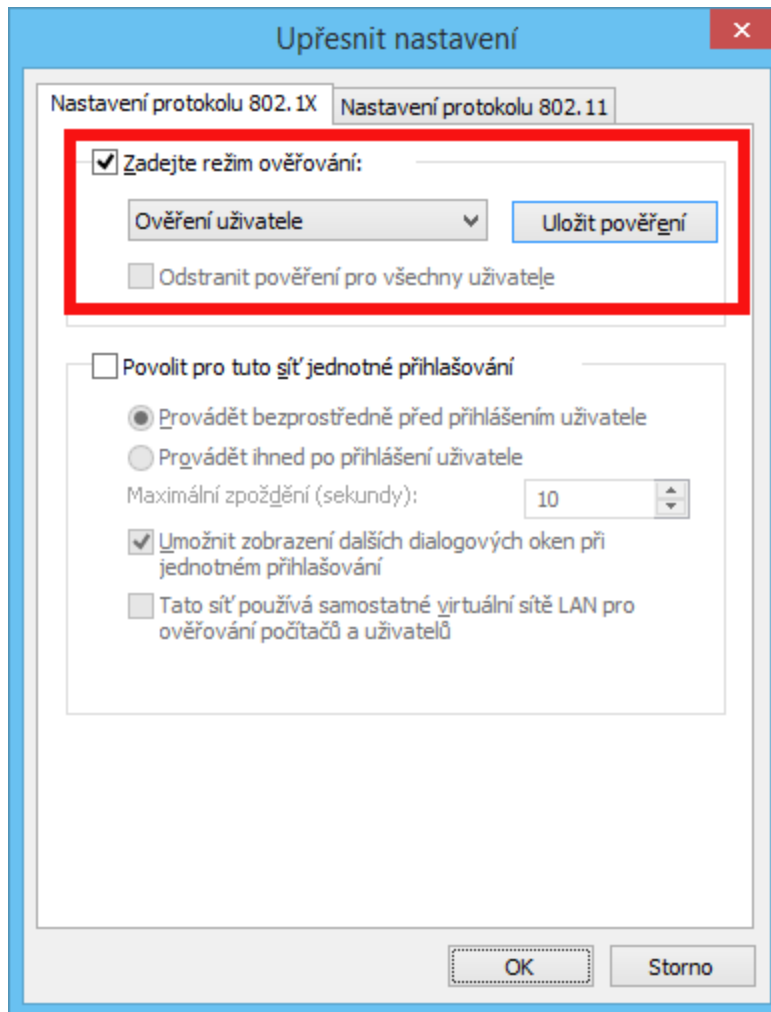
Zrušte zaškrtnutí volby *Automaticky použít mé uživatelské jméno a heslo...*



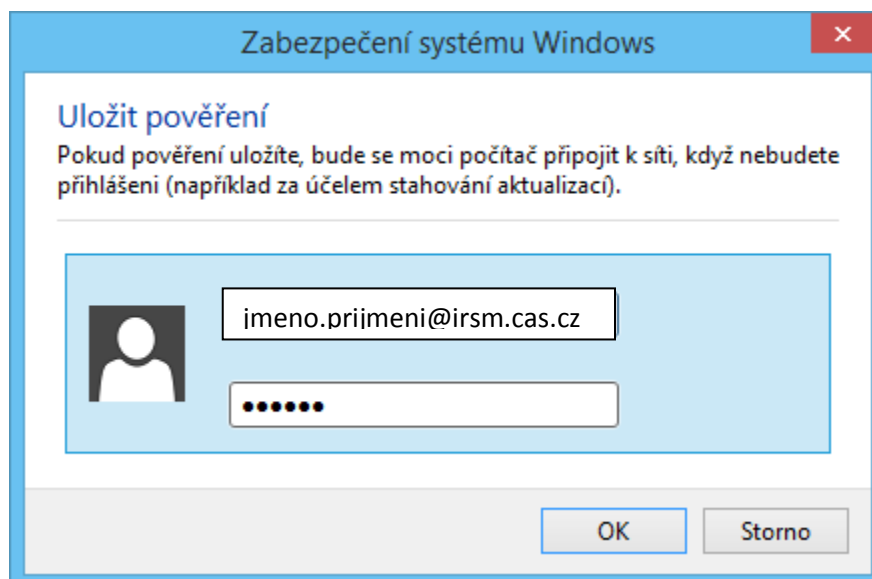
Vraťte se na kartu *Zabezpečení* a vyberte tlačítko *Upřesnit nastavení*.



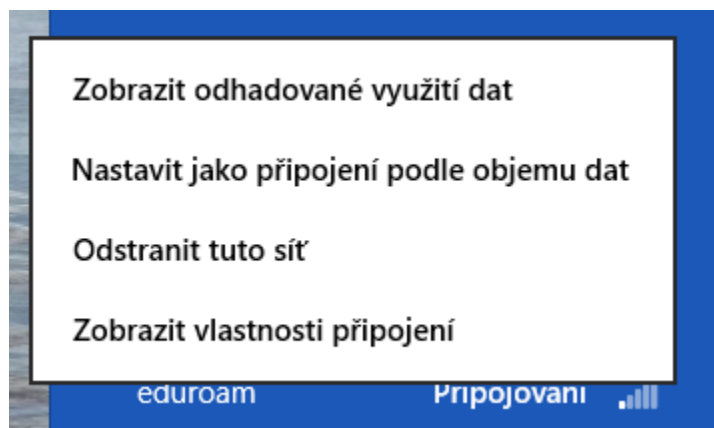
Na kartě s upřesněním nastavení zaškrtněte **Zadejte režim ověřování** a z rozbalovacího seznamu vyberte volbu **Ověření uživatele**.



Klikněte na tlačítko ***Uložit pověření*** a budete vyzváni, abyste zadali vaše uživatelské jméno a heslo. (jmeno.prijmeni@irms.cas.cz, heslo)



Vše potvrďte kliknutím na OK. Nyní se pokuste připojit k síti eduroam. Nastavení sítě lze měnit - přepněte se do seznamu bezdrátových sítí (viz výše) a dvakrát klikněte na vytvořené nastavení pro síť eduroam nebo dejte pravé tlačítko myši.



Zobrazit odhadované využití dat

Nastavit jako připojení podle objemu dat

Odstranit tuto síť

Zobrazit vlastnosti připojení

eduroam

Připojování

